

产品说明书

N900 900 LUMENS

感谢您购买Ravemen产品！使用之前，请仔细阅读本说明书，以熟悉操作和充分了解产品性能；请妥善保管本说明书以供随时参考。推荐关注Ravemen微博和微信，在线咨询并获得快速帮助：



官方微信服务号



官方微博服务号

产品配置

LED：1*高亮白光LED

电池：内置2600mAh/3.6V锂离子充电电池

尺寸（灯体）：85mm（长）*36mm（宽）*30mm（高）

重量（灯体）：120g

其它：车灯主体铝合金外壳，坚固耐用，散热更佳；其它部件和配件采用优质塑胶等材料

包装清单：自行车前灯*1、车夹*1、USB线*1、说明书*1

选购配件：AUB01码表支架下挂夹，ARB01有线控制器

性能参数

模式	档位	亮度 (流明)	续航 (时)	最大 射程	防跌落 高度	防水 级别
照明模式	高亮	900	1.5	130米	1米	IPX6
	中亮	450	2.3			
	低亮	150	9.5			
	快速闪烁	300	59.5			

注：以上参数是在实验室标准环境下测试所得，实际参数可能会因使用环境的不同而有所差别。

快速入门

尾部按钮：长按0.5s可打开/关闭车灯；开机状态，单击可循环切换档位。

电量指示灯：电量>60%绿灯亮；电量10%--40%红灯亮；电量<10%红灯闪烁。

USB充电：输入规格：5V, DC/ 1.5A，充满电时间约1.7小时；带防过充保护。

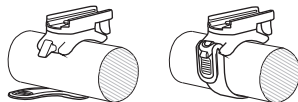
充电指示灯：充电时红色指示灯闪烁，充满后转为绿灯常亮。

档位记忆：智能记忆关机前状态，再次打开时进入上次关机时档位。

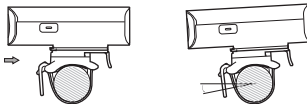
过热保护：智能温控电路，实时检测和调节内部温度，防止LED过热。

安装指引

- 按图示将硅橡胶带车夹固定在车把合适位置（每次骑行前请检查车夹是否固定牢靠）：



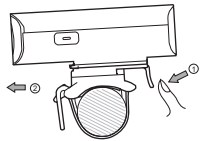
- 按对应方向把车灯底座滑入车夹，并根据照射距离下调车灯角度：



续航时间延长

电量不足时，可连接移动电源（5V, 1.5/2A）增加车灯续航时间。

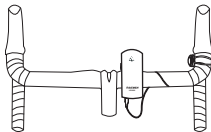
3 要取下车灯时，先按下卡位槽，然后由向前方向滑出车灯。



4 有线控制器（需单独购买）：

将有线控制器USB端接入车灯充电端口，根据需要使用O圈将控制器按键固定在车把附近以方便操作，如图。

开机状态下，单击可循环切换档位；长按0.3s进入最高亮度，松开回到之前档位。



注意事项

- 为了您的骑行安全，请按说明书指导安装和使用车灯，确保车灯正确安装和稳定的固定在车把上；
- 首次使用本产品时，请确认电池电量，建议充满电后再使用；
- 室外停车时取下车灯并随身携带以免丢失，同时尽量避免放置于高温和低温环境下，以免影响电池性能造成续航缩短；
- 长时间不使用时，请充电至约50%的电量进行保存并每隔3个月充一次电。

警告！

- 因车灯会发出强光，点亮时请勿直视LED，请勿让小孩和婴儿单独接触或使用车灯！
- 使用时请注意避免直射对面行人和车辆，以免出现意外！请勿私自拆卸或改装车灯主体，否则会失去保修或导致危险！

危险！

- 本产品内含锂离子电池，请勿加热或者焚烧车灯，避免引起内部电池爆炸！
- 请使用合格的正规品牌的适配器给车灯充电，使用劣质适配器可能会引起触电、火灾等危险，对此Ravemen不承担任何法律和赔偿责任！

保修条款

- 不影响二次销售的情况下，7天无理由退货；
- 15天免费换新：在正常使用的前提下出现质量问题的产品；
- 2年免费保修：在正常使用的前提下出现质量问题的产品；零配件保修1年；
- 终生有限保修：超过免费保修期后，产品出现质量问题可享受有限保修，仅收取原材料费用；
- 保修起始日：从购物发票或电子订单记录显示的购买或签收物品的当天开始计算；
- 维修服务方式：送修，用户凭有效购买凭证联系购买的经销商或零售商申请售后服务；由此导致的快递费用，属于条款1、3、4的，由用户和品牌商共同承担；属于条款2的，由品牌商单独承担。

注：以下情况不属于免费保修的范围

- 无法出示有效购买票证和确定购买日期的产品；
- 因个人使用不当或私自拆卸、改装产品而造成的损坏；
- 正常使用而引起的耗损（如：外壳、接插部件的自然消耗，磨损及老化）。

公司网址：www.ravemen.com
联系电话：0755 2906 4166
客服邮箱：service@ravemen.com
通讯地址：深圳市龙华区云峰路太阳能硅谷大厦6楼620



产品保修卡

用户资料

姓名：----- 电话：-----
邮箱：----- 邮编：-----
地址：-----

产品信息

产品型号	购买日期
问题描述：	

注：建议您在RAVEMEN官网保修页面进行产品信息注册，完成后您将获得额外6个月的延长保修期，即总共30个月保修期；使用产品中遇到问题，可发邮件至service@ravemen.com获取帮助。